

Campus de Cachan

Bilan de la concertation

Note de restitution
Septembre 2022



Rappel des actions / outils de concertation

Démarche

La Belle Friche a organisé plusieurs actions de concertation auprès des publics habitant.es et usager.es, portant sur les enjeux et besoins généraux à l'échelle du Campus, son insertion dans le tissu urbain, et de manière plus localisée sur les 3 grands espaces publics du projet :

- La Porterie (bâtiment + parvis et entrée de Campus)
- La Clairière (espace extérieur + futurs RdC Cogedim)
- Le parvis des Sports

L'objectif principal a été à la fois de recueillir de manière sensible les perceptions des publics sur ces différents espaces, leurs besoins actuels et projetés, et d'identifier des pistes programmatiques pour la préfiguration de ces espaces.

Actions de concertation

Les actions menées ont mobilisé par différents formats et à différents lieux de la Ville, et permis de recueillir les contributions au total de près de 200 participant.es :



Dispositifs participatifs

3 permanences dans l'espace public

25 mai 2022 : EPF (fête de fin d'année)

29 juin 2022 : parvis de La Porterie

3 juillet 2022 : Quartier de La Plaine (fête de la Ville)

Format

Dispositif mobile (chariot) avec animateurs LBF, installés dans l'espace public

Public

Habitant.es, étudiant.es et usager.es du Campus

Méthodes d'animation

Permanence sur le campus et dans l'espace public

Micro-trottoirs, questionnaires, expression libre, cartographie...

Outils : formulaires, cartes, post-it ...



Ateliers immersifs sur site

1 demi-journée d'ateliers sur le Campus

9 juillet 2022 : balade urbaine + ateliers participatifs

Format

2 groupes accompagnés chacun d'un expert (Cobe, SADEV94) + un animateur LBF

3 stands/ateliers/points d'arrêt de 40 mn en extérieur sur les 3 zones de la concertation

Public

Habitant.es et usager.es du Campus

Méthodes d'animation

Un temps de diagnostic et de recueil d'informations sensibles (impressions sur le cheminement et les espaces parcourus)

Un temps de présentation d'un expert pour expliquer le projet et les futurs aménagements du site sur chaque zone

Un atelier prospectif, collectif et sur table

Outils : cartographie, post-its, images de référence...

1. Enjeux transversaux à l'échelle du Campus

DIAGNOSTIC



Accès, parcours et cheminements : enjeu des entrées / sorties de site et leur insertion dans le paysage urbain des quartiers environnants, manque de porosité liée aux grilles et barrières, continuités piétonnes, orientation générale sur le site;

Aménités et confort : manque d'éclairage nocturne, de mobilier d'assises et de zones d'ombre, un environnement perçu comme trop minéral et peu entretenu ;

Un manque global d'**animation** de l'espace public et de convivialité ;

Un manque de **porosité** entre espace public et résidentiel (grilles, coupures)

PISTES PROGRAMMATIQUES



Identité : des besoins de signalétique (aux abords et sur le campus), plans d'orientation, et une plus grande lisibilité/visibilité des accès à l'échelle du campus (éléments d'appel)

Confort : micro-aménagement de mobilier urbain (assises, transats...), éclairage nocturne, espaces verts et de détente identifiables et praticables.

2. La Porterie et son parvis

DIAGNOSTIC



Un lieu inspirant et naturel : espace ample, présence des universités, ouverture et lien à la ville, nature abondante et présence d'arbres. Les participant.es qualifient l'espace comme calme, tranquille.

Un lieu peu accessible et signalé : manque de signalétique, présence de barrières visuelles (grilles, clôtures) et d'obstacles sur le parcours, entrée de **campus grillagée**, sol très minéral, bitumé et mal entretenu, peu de circulations douces et de stationnement vélos.

PISTES PROGRAMMATIQUES



La Porterie
un lieu animé et de partage entre
habitant.es et étudiant.es

Le Parvis / entrée de Campus
un espace d'interface avec la ville, attractif et
convivial

**Un lieu de sociabilité et
de convivialité** ouvert aux
cachannais.es, avec une
animation culturelle
*Programmation possible : un
café ou une cantine
associative, proposant une
programmation culturelle
(concerts, théâtre...) et un
espace d'exposition*

**Un espace de travail
mettant en lien étudiants et
associations**

*Programmation possible : un
espace de coworking
mutualisé ouverts aux
associations cachanaises,
habitant.es, et étudiant.es*

**Une valorisation des
usages de mobilité douce**

*Programmation possible : un
atelier associatif de réparation
de vélos, cyclofficine, location
de vélos*

Contexte

Le bâtiment de La Porterie a vocation à être occupé temporairement lors de la phase d'urbanisme transitoire puis à devenir la maison des associations de la ville de Cachan. Les pistes programmatiques suggèrent donc des usages possibles pour l'occupation transitoire et des orientations pour a future maison des associations.

Accessibilité : un lieu d'interface avec la ville et les quartiers alentours, permettant des connexions visuelles et d'accès.

Programmation possible : suppression de clôtures et grilles aux abords des accès, faciliter la visibilité de certains aménagements depuis l'extérieur (appel visuel), faire sortir la végétation de l'emprise du site, créer des continuités visuelles et cheminements entre intérieur et extérieur du site

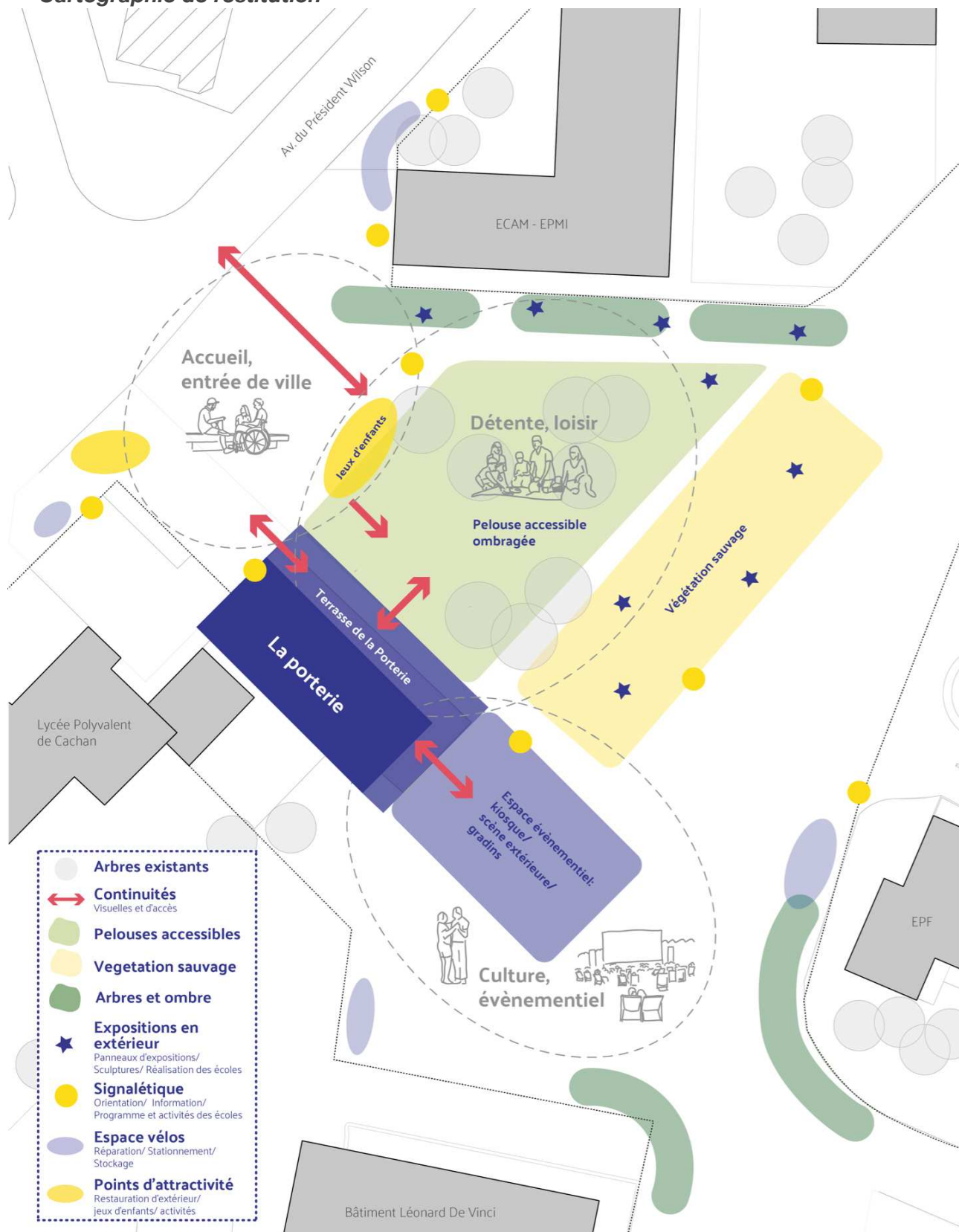
Animation / convivialité : un lieu animé la semaine et le week-end avec des aménagements extérieurs en lien
Programmation possible : Implanter du mobilier urbain, des assises, des kiosques, des jeux pour enfants, visibles depuis l'extérieur du site ; Installer des espaces d'exposition, une scène, des gradins ou des kiosques en extérieur, prévoir des pelouses accessibles

Orientation : Un lieu où il est facile de se repérer et de s'orienter, de s'informer
Programmation possible : ajouter des panneaux de signalétique en dehors et dans le site, permettant de s'orienter et d'informer sur les activités des différentes écoles (pédagogie, information)

Confort et mobilité : des espaces ombragés, naturels et accessibles, traitement des sols moins minéral, favoriser les mobilités douces

Programmation possible : prévoir des pistes cyclables, des sols moins minéraux et des parcours PMR, végétaliser au maximum, préserver et renforcer la végétation existante afin de créer des zones d'ombre et de fraîcheur accessibles.

Cartographie de restitution



3. La Clairière et les futurs RDC

DIAGNOSTIC



Un espace sauvage aux grandes perspectives à conserver : lieu de nature, ambiance sonore calme, proximité avec l'Espace Boisé Classé, grands arbres

Un lieu peu entretenu et praticable : perçu comme un espace en friche, difficile d'accès (absence de signalétique, chemins peu entretenus, présence de grilles et barrières).

PISTES PROGRAMMATIQUES



La Clairière

Un espace paysager naturel et peu programmé

Les futurs RDC des logements
Des activités permettant la convivialité

Un espace de nature à préserver/développer

Vue ouverte sur les coteaux, nature calme et sauvage, conserver des espaces non programmés, libres d'usages, plan d'eau

Un lieu de détente offrant des aménités type parc

Aménagements : bancs, aires de repos, de pique-nique, transats, barbecues (mobiliers urbains) ; poubelles, WC, brumisateurs/fontaines, stationnement vélo, cheminements/ circulations dédiés

Des usages agricoles

Programmation possible : potager partagé et une cabane à outils de jardins ; serres ludiques et pédagogiques pour tous publics ; jardins partagés dans les parties semi privatives en RdC des logements ; composteur collectif pour les habitant.es des logements ; Eco Pâturage pour entretenir la Clairière

Un lieu de loisir et de convivialité

Programmation possible : Un espace libre/ non programmé pour le sport/ les jeux ; des jeux et cabanes en lien avec la nature

Convivialité : un lieu semi-extérieur pour les habitant.es et étudiant.es du campus

Programmation possible : une buvette /kiosque/café avec une grande terrasse en lien avec un commerce de bouche dans les RdC

Commerces : en lien avec l'agriculture urbaine

Programmation possible : Des commerces de bouche ; espace type AMAP pour la vente de légumes en lien avec l'agriculture urbaine de la clairière

Services à la personne / soin

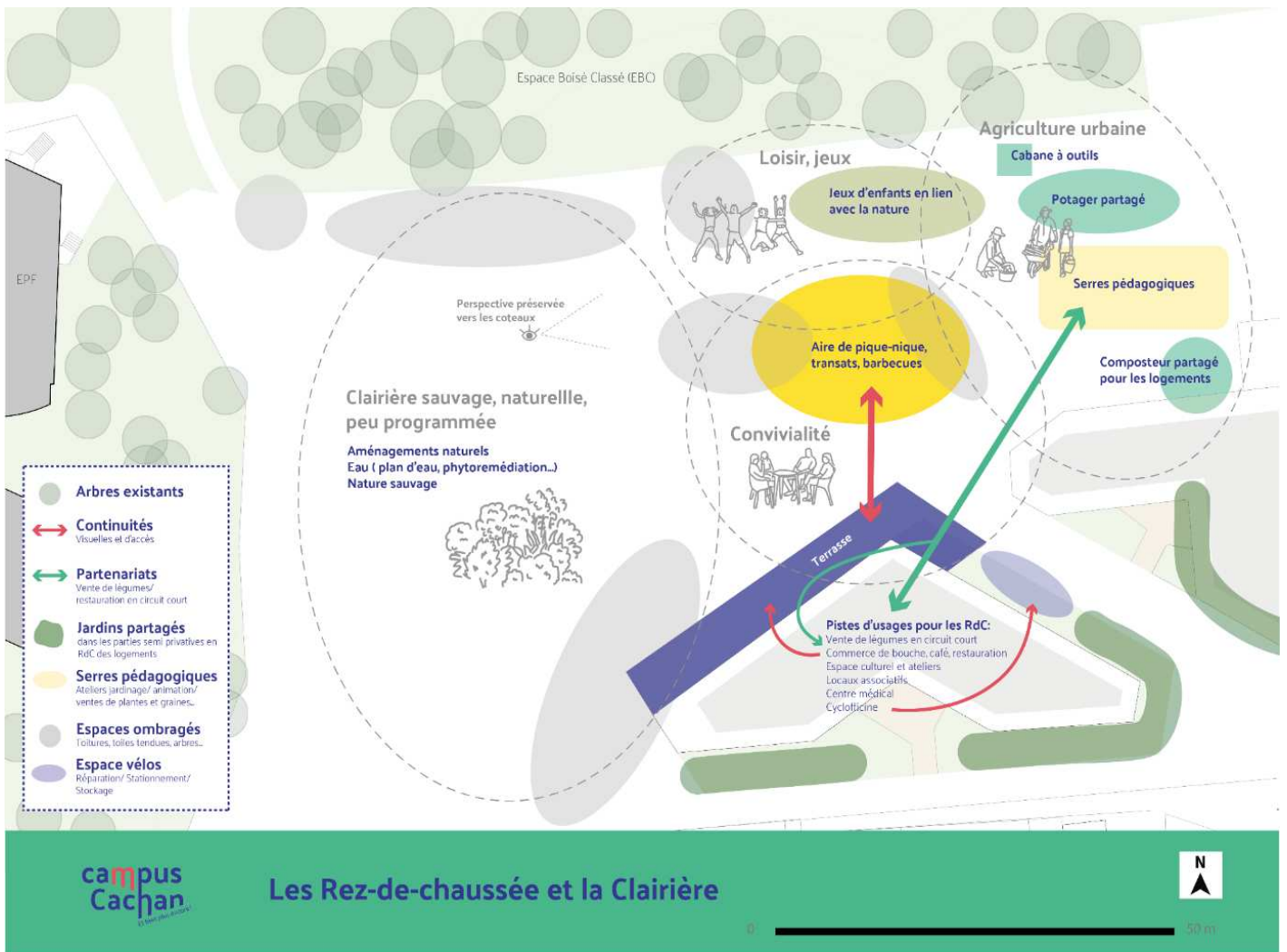
Programmation possible : un centre médical regroupant différentes spécialités ; garde d'enfants ;

Mobilité : une cyclofficine/ atelier de réparation de vélos/ des garages à vélos couverts

Animation : des lieux de travail à vocation culturelle ou ESS.

Programmation possible : un espace culturel avec des ateliers d'artisans et d'artistes ; des locaux associatifs et une salle de réunion

Cartographie de restitution



4. Le parvis des Sports

DIAGNOSTIC



Un espace à taille humaine, ombragé et entouré de nature à proximité des quartiers sud

Un lieu perçu aussi comme minéral et goudronné, occupé par les parkings, sentiment d'être à l'abandon (déchets, entretien, localisation encaissée et à l'écart).

PISTES PROGRAMMATIQUES



Un espace dynamique, familial et inclusif, en accès libre

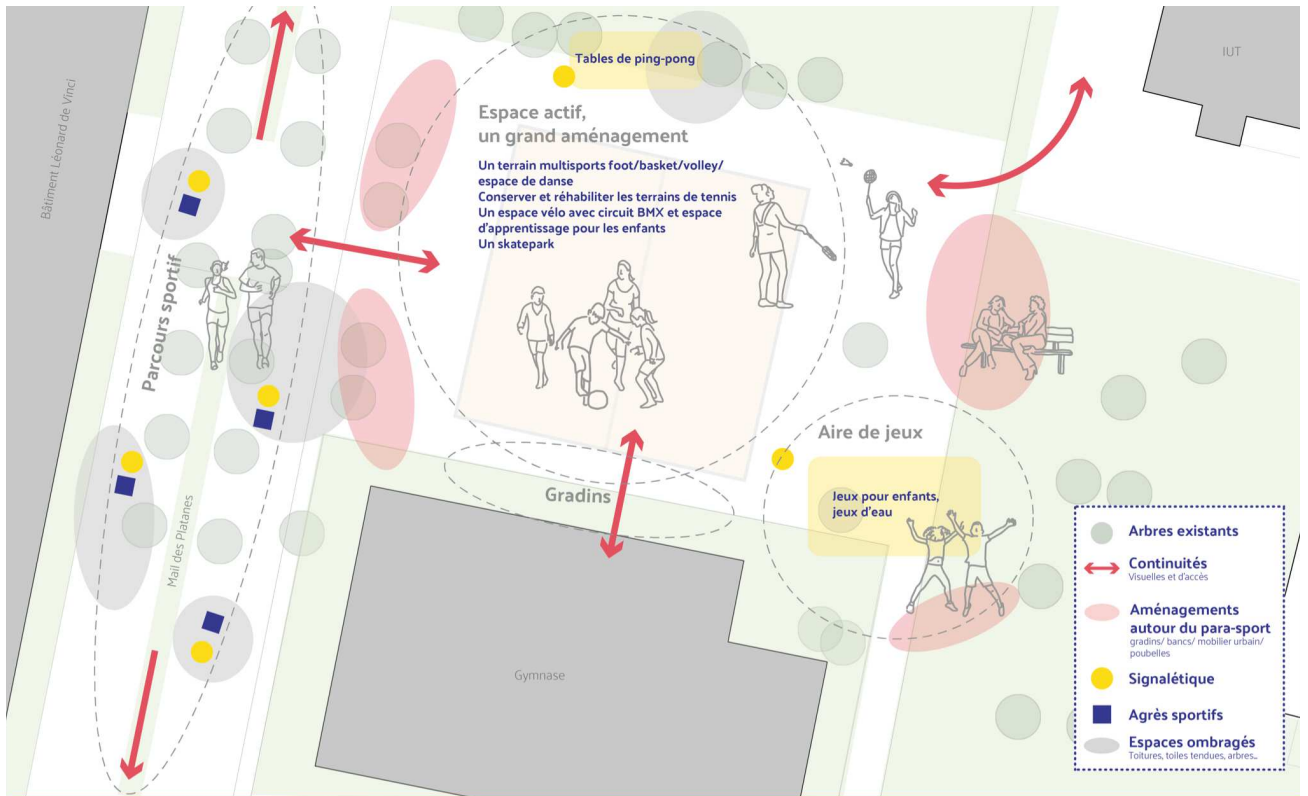
Accessibilité : signalétique, accès PMR, poussettes, vélos

Confort : éclairage nocturne, perméabilisation des sols, zones d'ombre, entretien

Aménagements sportifs peu programmés, en accès libre, inclusif (familles)... notion de parcours sportif en lien avec les autres équipements de la ville et du campus

Programmation possible : réhabilitation des terrains de tennis, terrain multisports foot/basket/volley/ espace de danse, espace vélo avec circuit BMX et espace d'apprentissage pour les enfants, skatepark, ping-pong, aires de jeux pour enfant...

Cartographie de restitution



Prochaines étapes

Etape	Contenu	Echéances
Restitution de la concertation	Document Bilan final	septembre 2022
	Atelier de restitution	fin septembre / début octobre 2022 (date à confirmer)
Stratégie d'urbanisme transitoire	Stratégie urbanisme transitoire	Feuille de route globale pour l'Urbanisme Transitoire > novembre 2022
	Mise en œuvre	Premières opérations d'activation de l'UT sur La Porterie < T1-T2 2023

Les Rez-de-Chaussée et La Clairière

Aujourd'hui
Un espace sauvage aux grandes perspectives à conserver mais peu entretenu et praticable

Demain
La Clairière, un espace paysager naturel et peu programmé, libre d'appropriation
Les RdC, des activités permettant la convivialité, en lien avec les logements et le programme d'agriculture urbaine

Espace non programmé

Vue sur les coteaux

Mobilier urbain

Espace culturel

Agriculture urbaine

Circuit court

Commerces de bouche et ESS

Café avec grande terrasse

Services à la personne / soin

La Porterie et son parvis

Aujourd'hui
Un lieu inspirant et naturel mais peu accessible et signalé

Demain
Le parvis, un espace d'interface avec la ville, attractif et convivial, en entrée de ville.
La Porterie, un lieu animé et de partage entre habitantes et étudiant.es

Aujourd'hui

Demain

Coworking

Programmation culturelle

Mobilier urbain

Café / bar associatif

Scène Gradins Kiosques

Signalétique

Porterie

Batiment Leonard de Vinci

Lycee polyvalent de Cachan

Terrains de tennis

Gymnase

Aivancity

IUT

Piscine intercommunale

Av. de l'Europe

CROUS

ESPACE BOISE CLASSE (EBC)

Stade

Av. de la Division Leclerc

Proximité

Signalétique

Accessibilité

Le parvis des sports

Aujourd'hui
Un espace à taille humaine, entouré de nature, mais très minéral et goudronné

Demain
Un espace dynamique, familial, de proximité et inclusif, en accès libre, inclus dans un parcours sportif à l'échelle du

Zones d'ombre

Terrain multisport

Parcours sportif

Gradins, assises

Familial

Enjeux généraux

- Besoin d'ouverture du site, de porosité
- Supprimer les grilles au maximum et créer des liens avec les quartier alentours et la ville
- Implanter de la signalétique, des plans d'orientation, des informations sur le Campus et les écoles, signaler les espaces accessibles et disponibles
- Activer les espaces publics et La Porterie, qui manquent d'animation et de convivialité
- La Porterie est le lieu phare, l'entrée de ville à activer en priorité lors de la phase d'Urbanisme Transitoire
- Lier les sites entre eux par des circulations douces et PMR, et créer un parcours sportif à l'échelle du Campus intégrant les équipements existants

